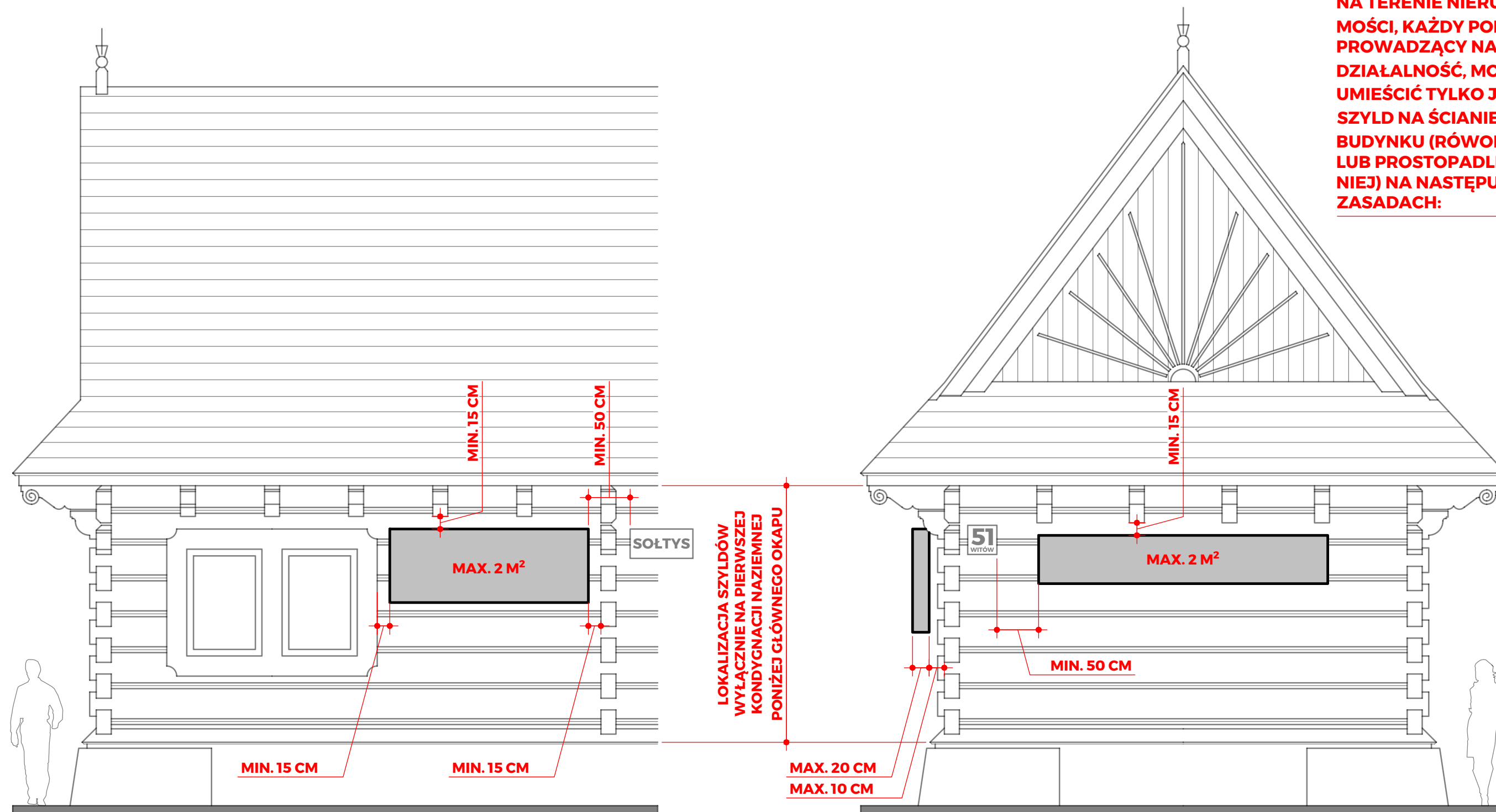


01 SZYLDY

NA ŚCIANACH BUDYNKÓW
RÓWNOLEGLE DO NICH

NA TERENIE NIERUCHOMOŚCI, KAŻDY PODMIOT PROWADZĄCY NA NIEJ DZIAŁALNOŚĆ, MOŻE UMIEŚCIĆ TYLKO JEDEN SZYLD NA ŚCIANIE BUDYNKU (RÓWNOLEGLE LUB PROSTOPADLE DO NIEJ) NA NASTĘPUJĄCYCH ZASADACH:

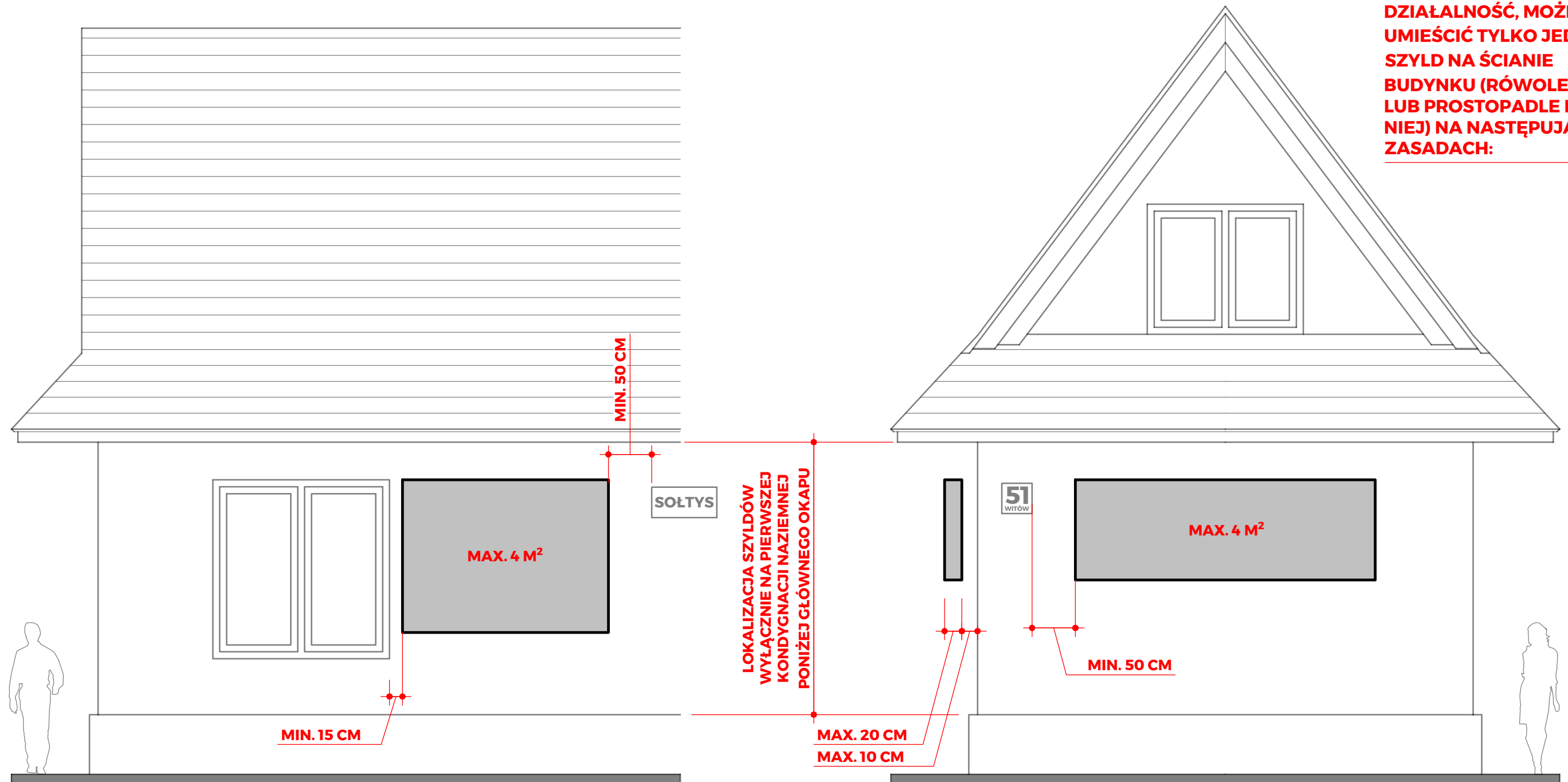


BUDYNKI DREWNIANE W TECHNOLOGII ZRĘBOWEJ

02 SZYLDY

NA ŚCIANACH BUDYNKÓW
RÓWNOLEGLE DO NICH

NA TERENIE NIERUCHOMOŚCI, KAŻDY PODMIOT PROWADZĄCY NA NIEJ DZIAŁALNOŚĆ, MOŻE UMIEŚCIĆ TYLKO JEDEN SZYLD NA ŚCIANIE BUDYNKU (RÓWNOLEGLE LUB PROSTOPADLE DO NIEJ) NA NASTĘPUJĄCYCH ZASADACH:

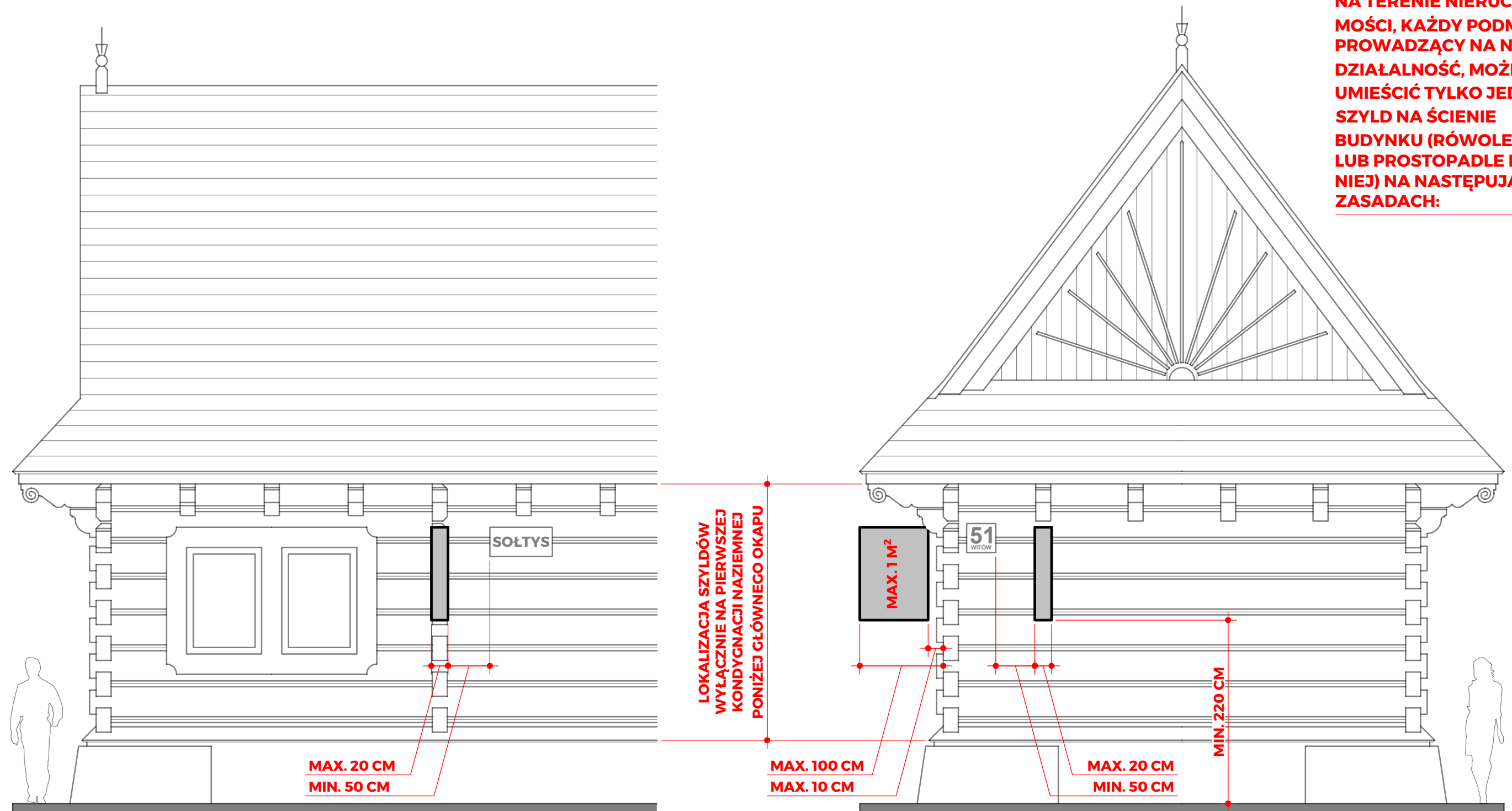


BUDYNKI INNE NIŻ DREWNIANE W TECHNOLOGII ZRĘBOWEJ

03 SZYLDY

NA ŚCIANACH BUDYNKÓW
PROSTOPADLE DO NICH

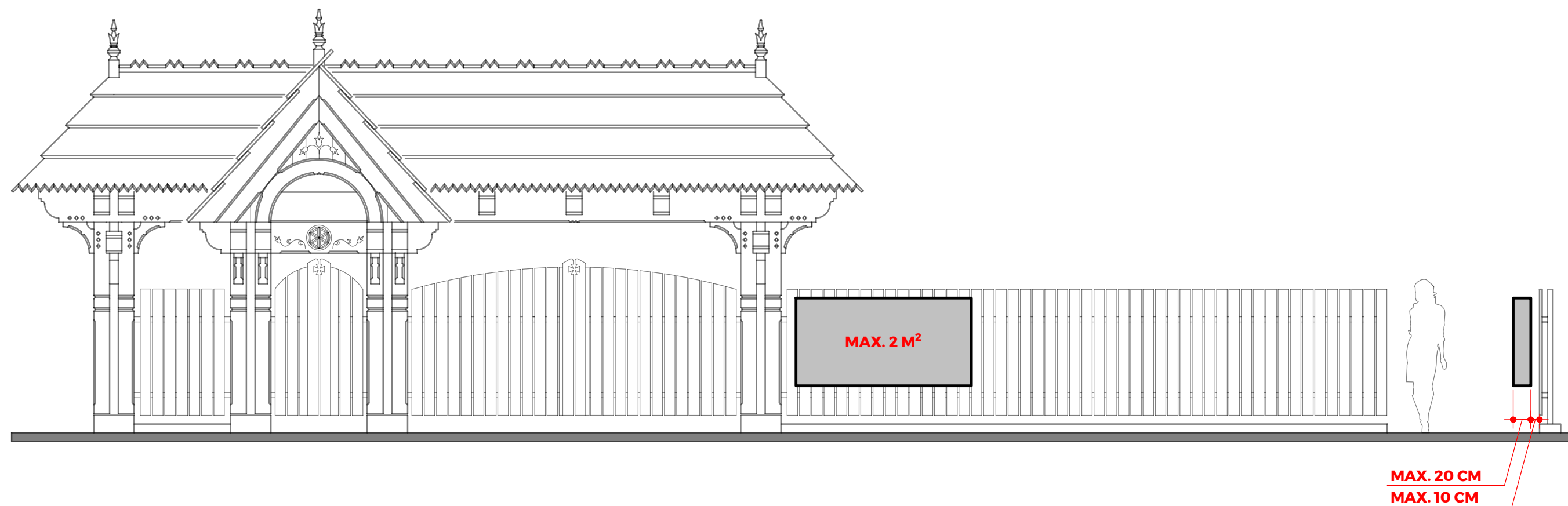
NA TERENIE NIERUCHOMOŚCI, KAŻDY PODMIOT PROWADZĄCY NA NIEJ DZIAŁALNOŚĆ, MOŻE UMIEŚCIĆ TYLKO JEDEN SZYLD NA ŚCIENIE BUDYNKU (RÓWOLEGLE LUB PROSTOPADLE DO NIEJ) NA NASTĘPUJĄCYCH ZASADACH:

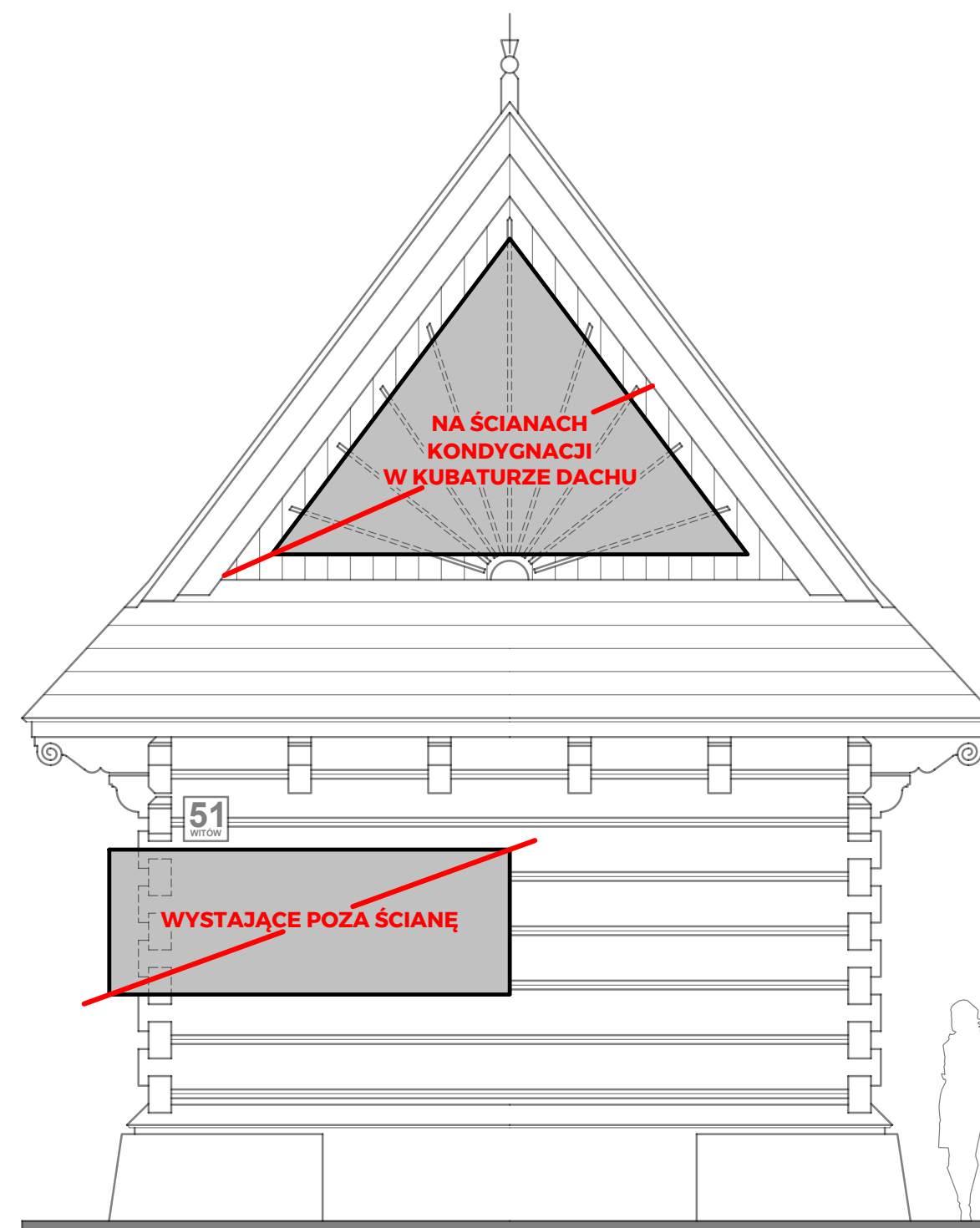
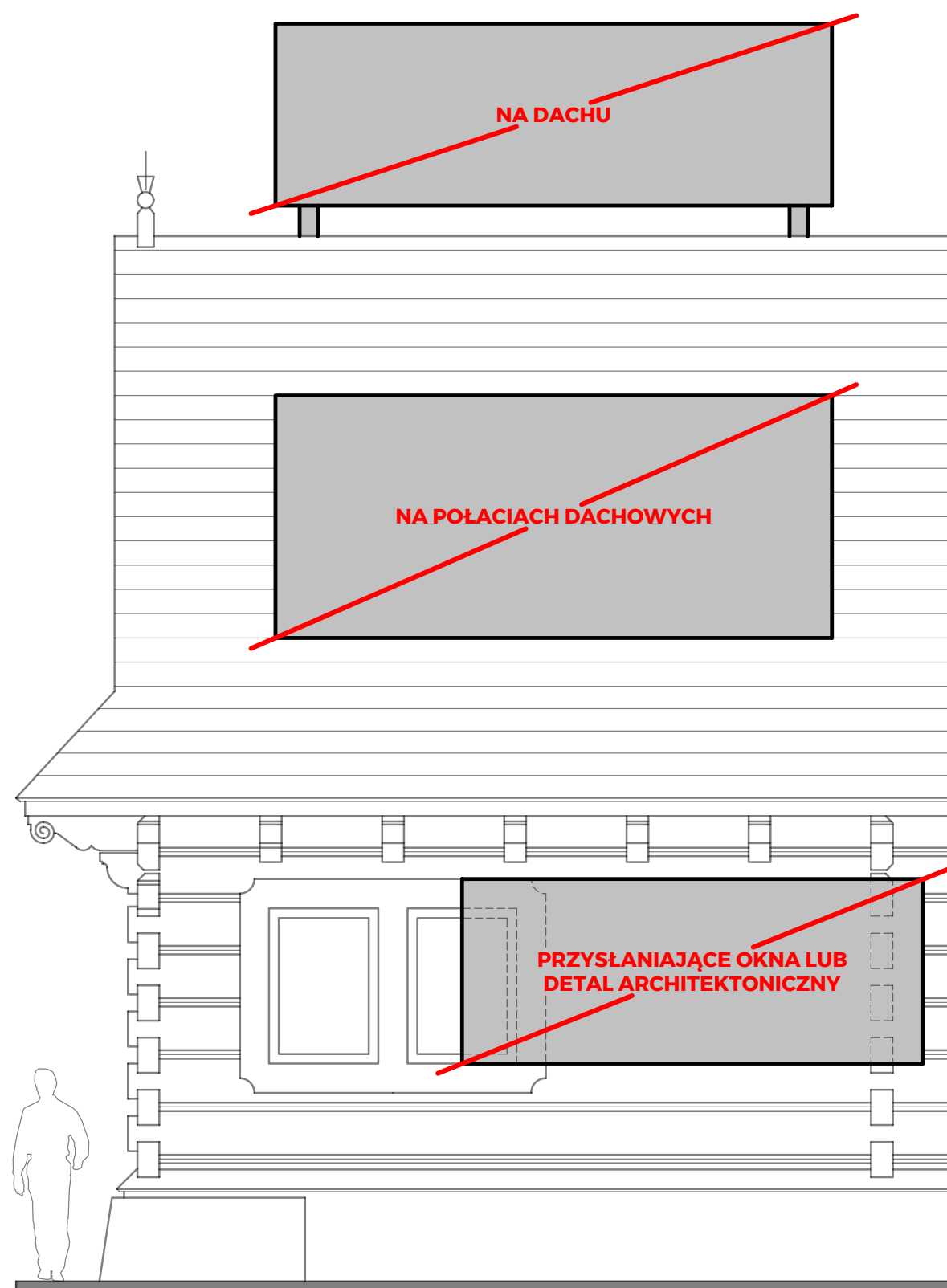


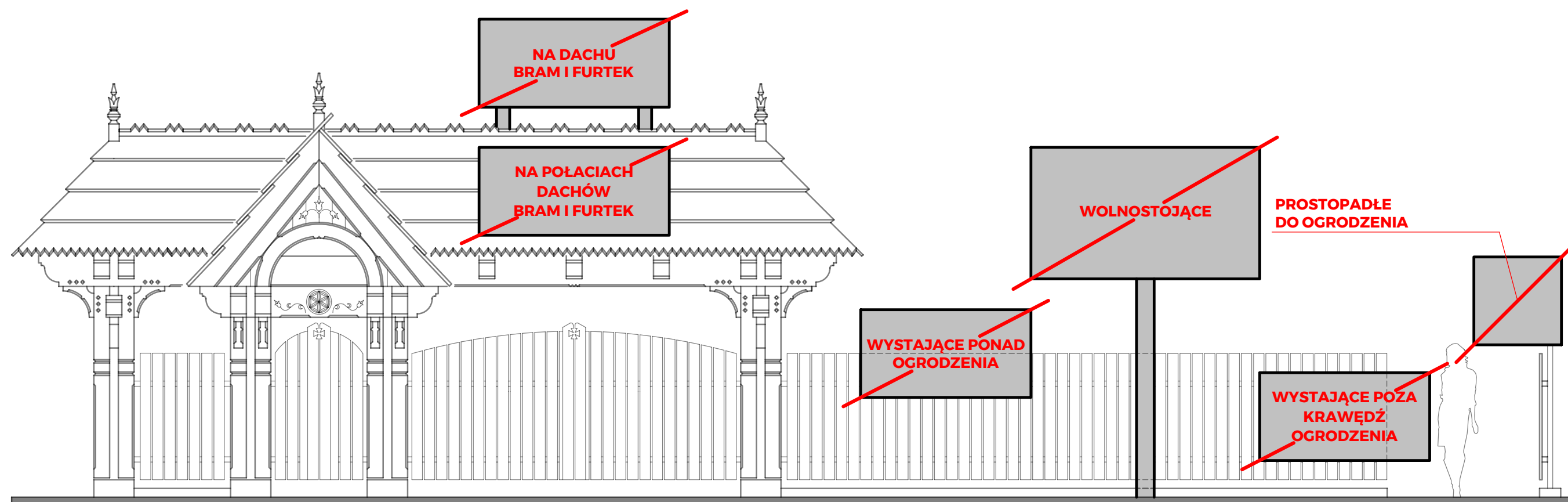
04 SZYLDY

NA OGRODZENIACH
RÓWNOLEGLE DO NICH

NA TERENIE NIERUCHOMOŚCI, KAŻDY PODMIOT PROWADZĄCY NA NIEJ DZIAŁALNOŚĆ, MOŻE UMIEŚCIĆ TYLKO JEDEN SZYLD NA OGRODZENIU (RÓWOLEGLE DO NIEGO) NA NASTĘPUJĄCYCH ZASADACH:







TABLICE REKLAMOWE

I URZĄDZENIA REKLAMOWE INNE NIŻ SZYLDY

W TERENACH LASÓW
W TERENACH OTWARTYCH

DOPUSZCZALNE WYŁĄCZNIE:

1. REKLAMY PROMUJĄCE
GMINĘ KOŚCIELISKO
I
REKLAMY OBJĘTE SIG
(SYSTEMEM INFORMACJI GMINNEJ)
GMINY KOŚCIELISKO
MAX. 9 M²

DREWNO KOLORU NATURALNEGO

2. REKLAMY PROMUJĄCE
TATRZAŃSKI PARK NARODOWY
MAX. 9 M²

DREWNO KOLORU NATURALNEGO

3. REKLAMY PROMUJĄCE
WSPÓLNOTĘ OŚMIU WSI
MAX. 9 M²

DREWNO KOLORU NATURALNEGO

4. BANERY I PNEUMATYCZNE URZĄDZENIA
REKLAMOWE ZWIĄZANE Z WYDARZENIAMI
I IMPREZAMI OKOLICZNOŚCIOWYMI

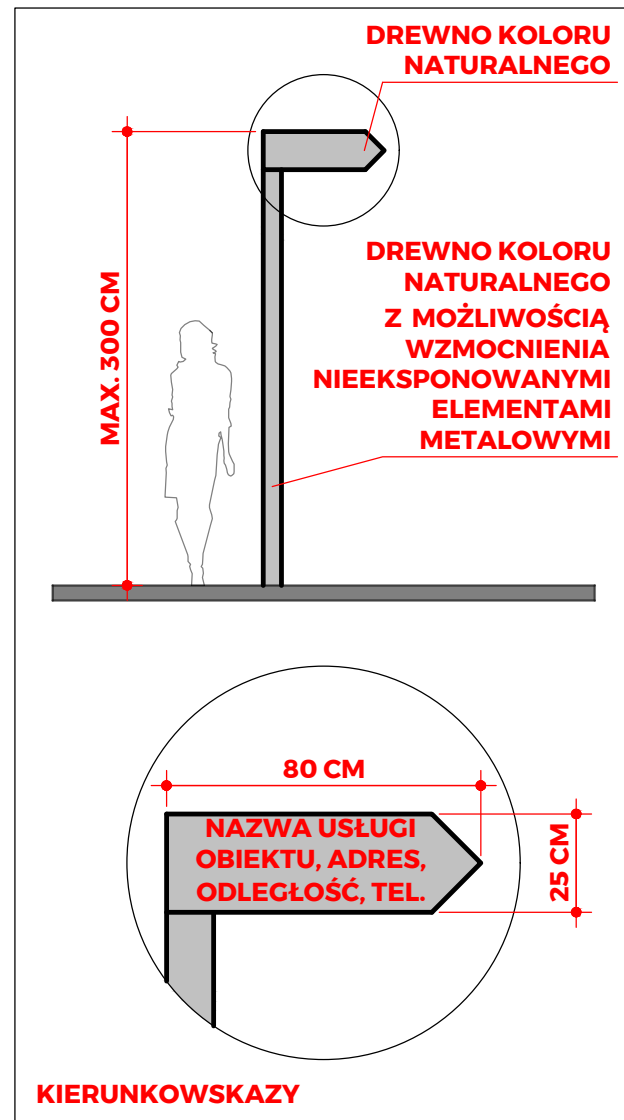
DOPUSZCZANE NA OKRES NIE DŁUŻSZY NIŻ
30 DNI PRZED ICH ROZPOCZĘCIEM I 7 DNI PO NICH

TABLICE REKLAMOWE

I URZĄDZENIA REKLAMOWE INNE NIŻ SZYLDY

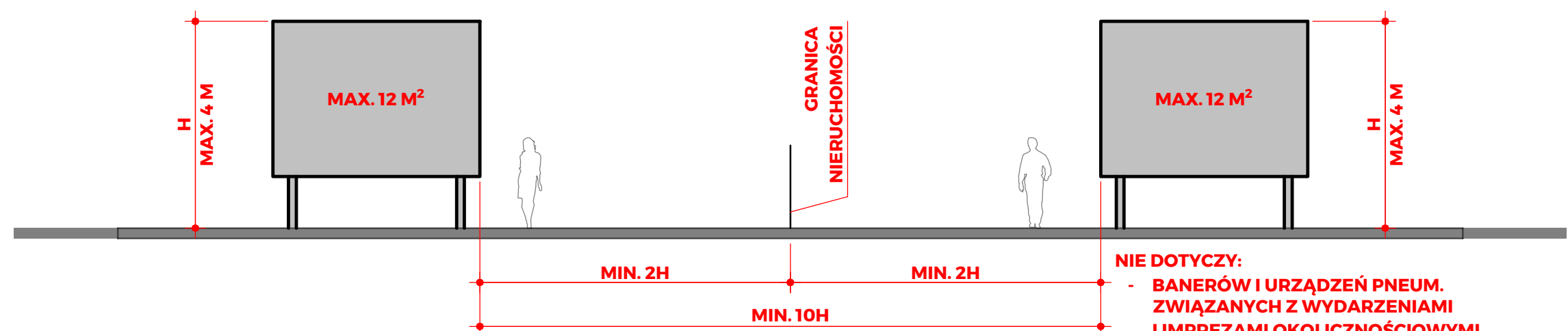
W TERENACH ZABUDOWY

OBYWIAZUJĄ NASTĘPUJĄCE ZASADY:



NIE DOTYCZY:

- BANERÓW I URZĄDZEŃ PNEUM. ZWIĄZANYCH Z WYDARZENIAMI I IMPREZAMI OKOLICZNOŚCIOWYMI.
- TABLIC I URZĄDZEŃ OBJĘTYCH SIG
- KIERUNKOWSKAZÓW



NIE DOTYCZY:

- BANERÓW I URZĄDZEŃ PNEUM. ZWIĄZANYCH Z WYDARZENIAMI I IMPREZAMI OKOLICZNOŚCIOWYMI.
- TABLIC I URZĄDZEŃ OBJĘTYCH SIG
- KIERUNKOWSKAZÓW

TABLICE REKLAMOWE

I URZĄDZENIA REKLAMOWE INNE NIŻ SZYLDY

W TERENACH LASÓW

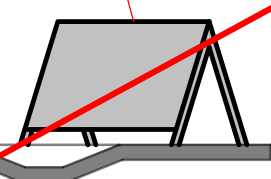
W TERENACH OTWARTYCH

W TERENACH ZABUDOWY

NIEDOPUSZCZALNE:

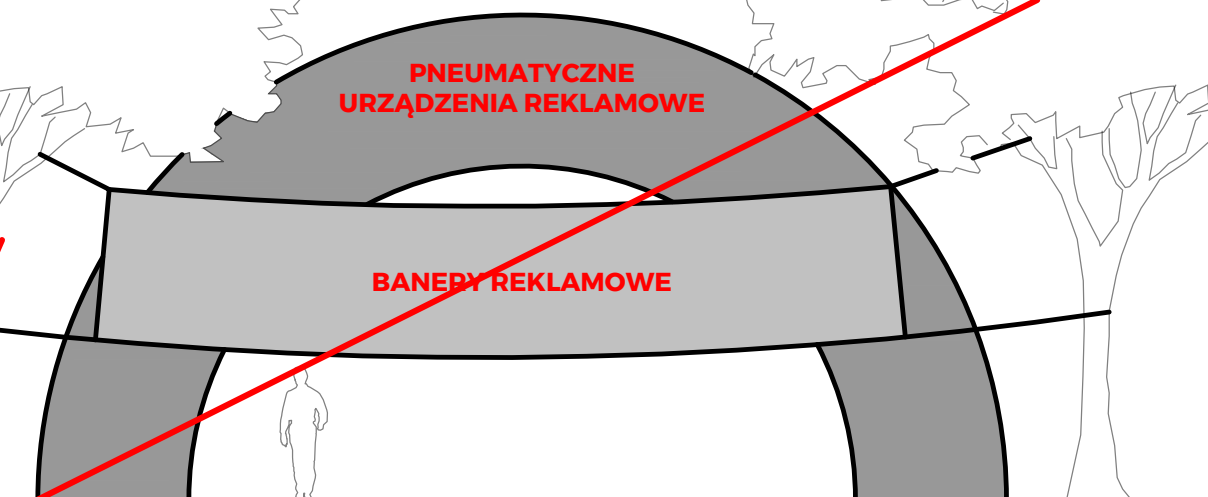
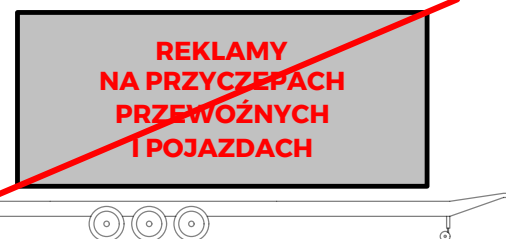
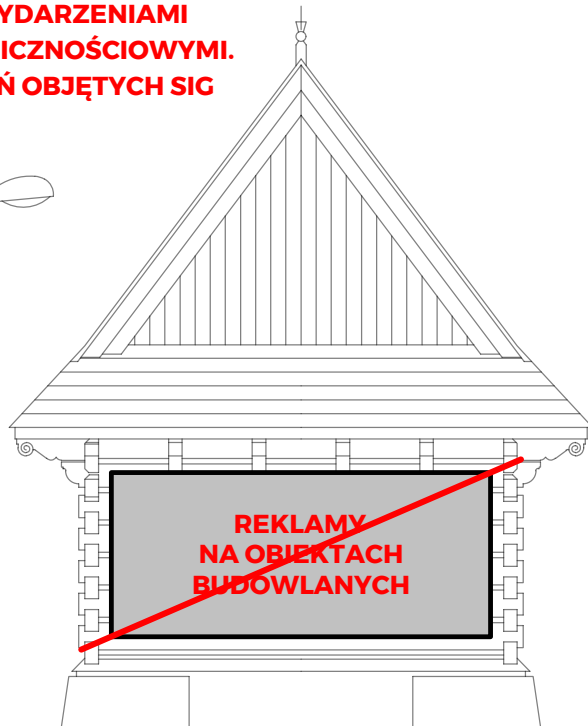
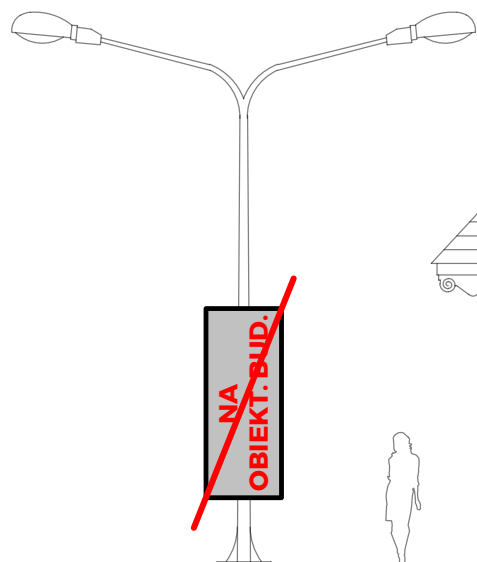


REKLAMY PRZENOŚNE



ZA WYJĄTKIEM:

- BANERÓW I URZĄDZEŃ PNEUM. ZWIĄZANYCH Z WYDARZENIAMI I IMPREZAMI OKOLICZNOŚCIOWYMI.
- TABLIC I URZĄDZEŃ OBJĘTYCH SIG



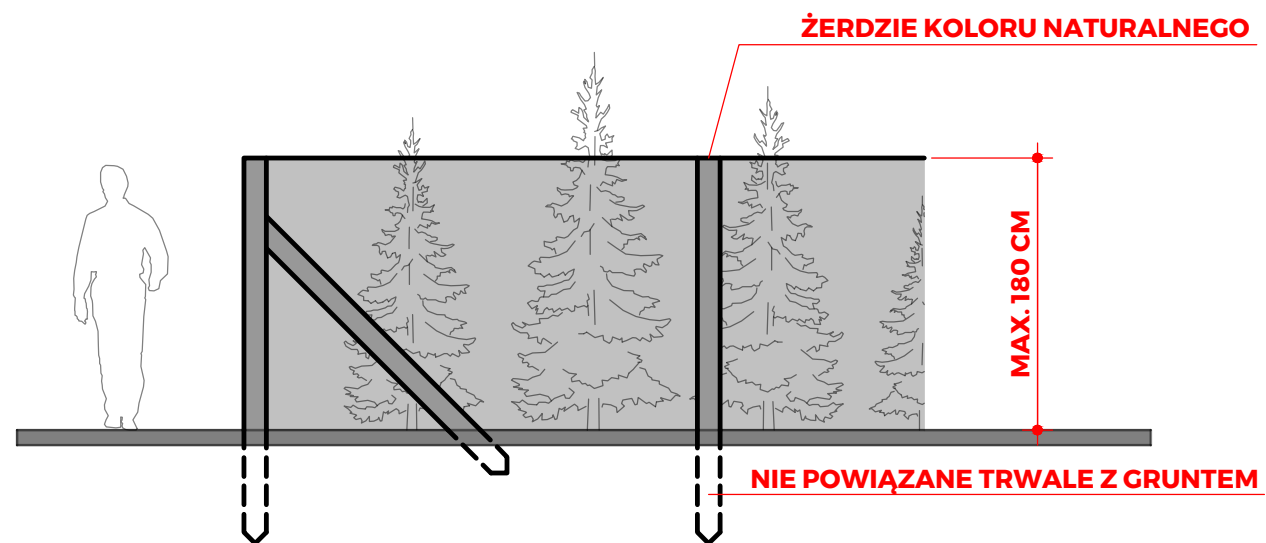
ZA WYJĄTKIEM:

- BUDYNKÓW HANDLU I GASTRONOMII (W TERENACH ZABUD.) W TYCH BUD. REKLAMY NA ZASADACH TAKICH JAK SZYLDY
- BUDYNKÓW W TRAKCIE BUDOWY (W TERENACH ZABUD.)
- WIAT PRZYSTANKOWYCH (TYLKO SIG)

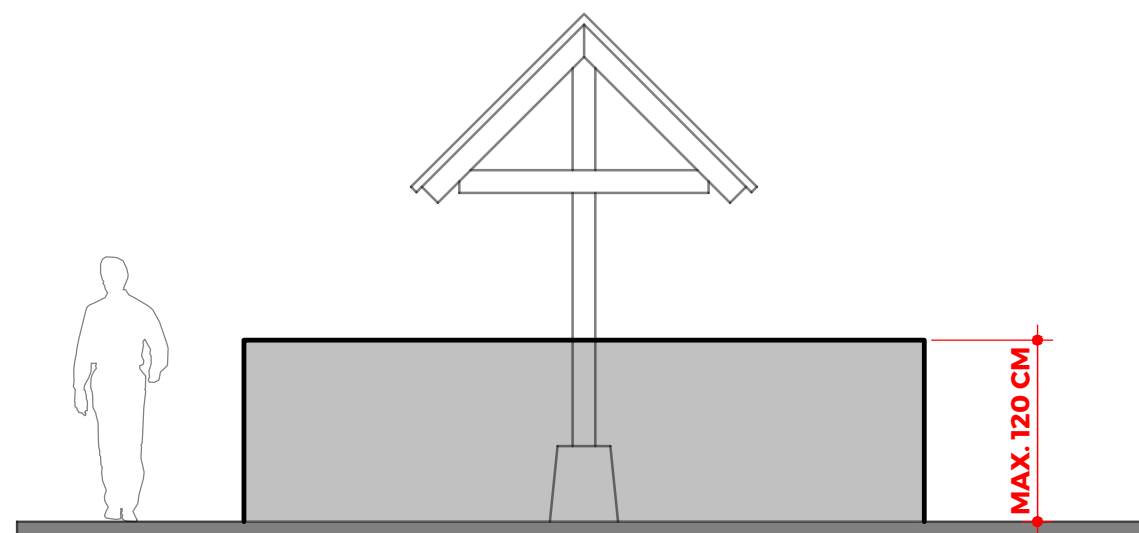
ZA WYJĄTKIEM:

- BANERÓW I URZĄDZEŃ PNEUM. ZWIĄZANYCH Z WYDARZENIAMI I IMPREZAMI OKOLICZNOŚCIOWYMI
- BANERÓW NA BUDYNKACH W TRAKCIE BUDOWY
- PARASOLI PRZY OBIEKTACH GASTRONOM. (W TERENACH ZABUDOWY)

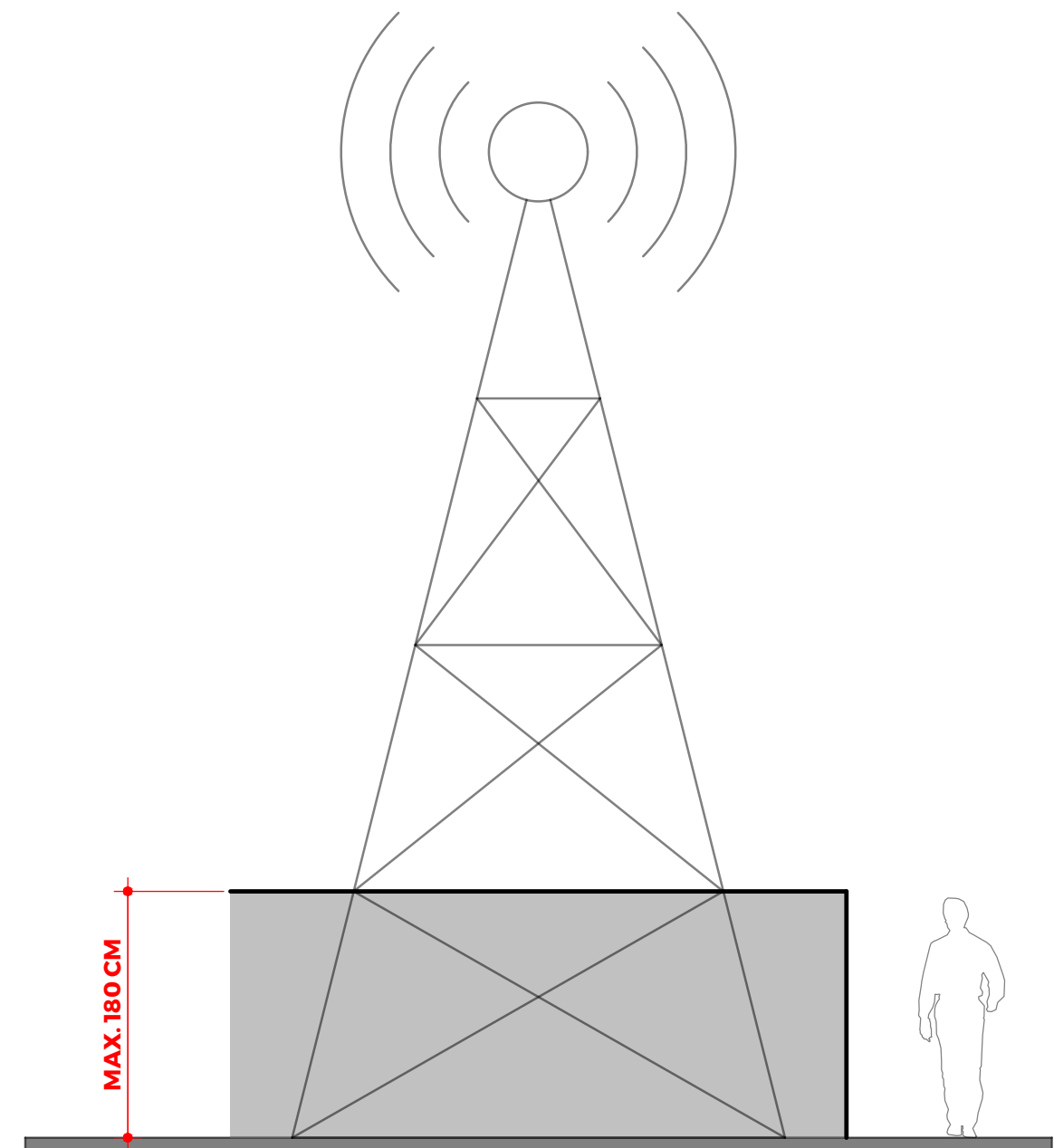
DOPUSZCZALNE WYŁĄCZNI:



**1. OGRODZENIA NIEZBĘDNE DO PROWADZENIA
GOSPODARKI LEŚNEJ**

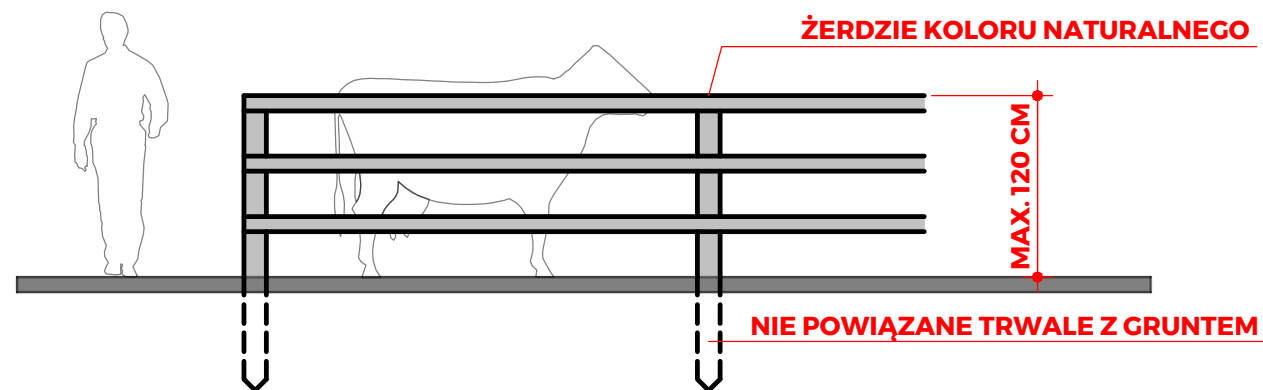


**2. OGRODZENIA OBIEKTÓW MAŁEJ ARCHITEKTURY
DOTYCZĄCYCH KULTU RELIGIJNEGO**

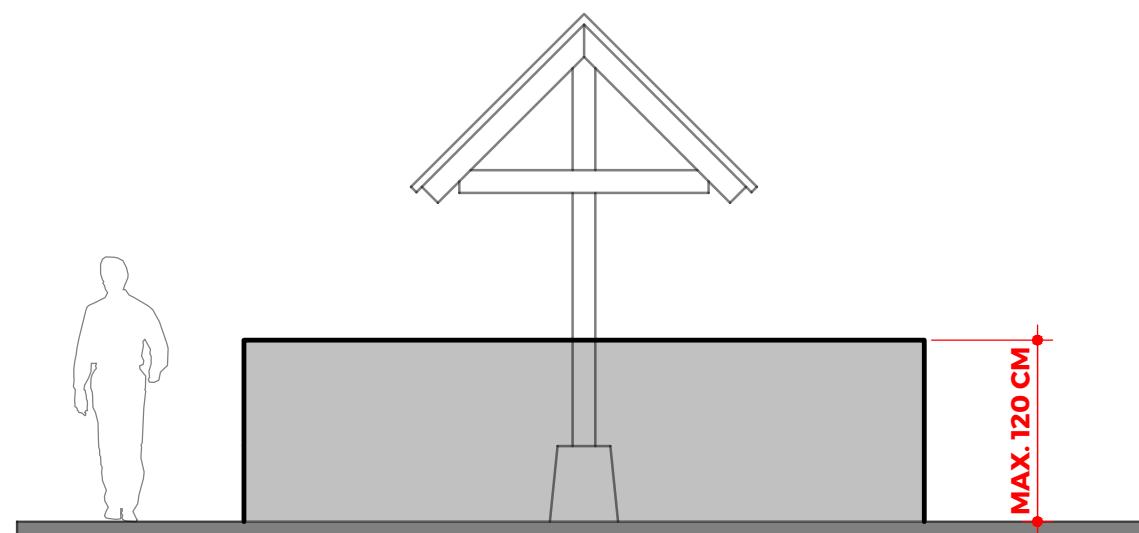


**3. OGRODZENIA NIEZBĘDNE DO ZABEZPIECZANIA
URZĄDZEŃ INFRASTRUKTURY TECHNICZNEJ**

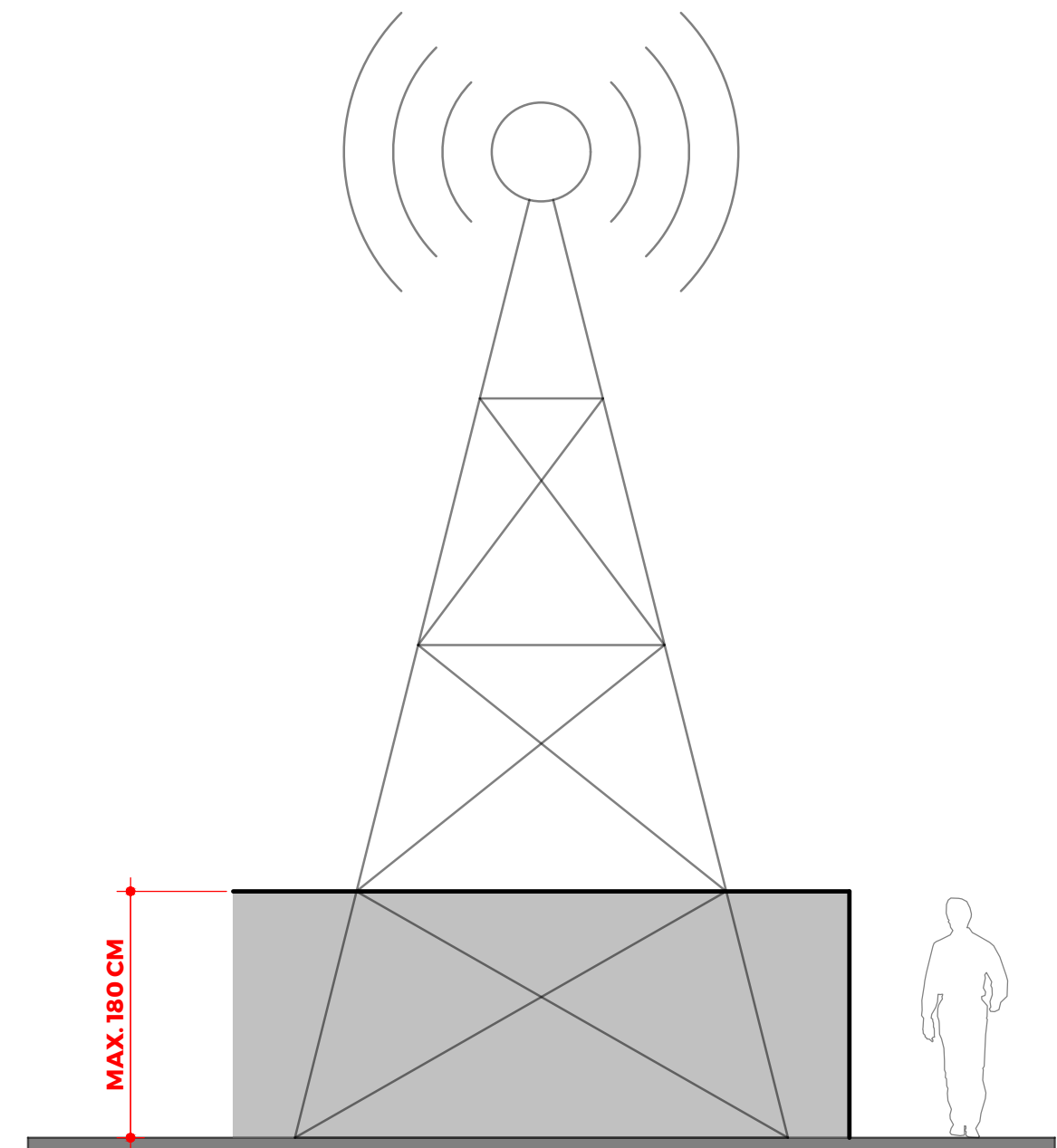
DOPUSZCZALNE WYŁĄCZNIE:



1. OGRODZENIA NIEZBĘDNE DO PROWADZENIA GOSPODARKI ROLNEJ, ZWIĄZANEJ Z HODOWLĄ ZWIERZĄT



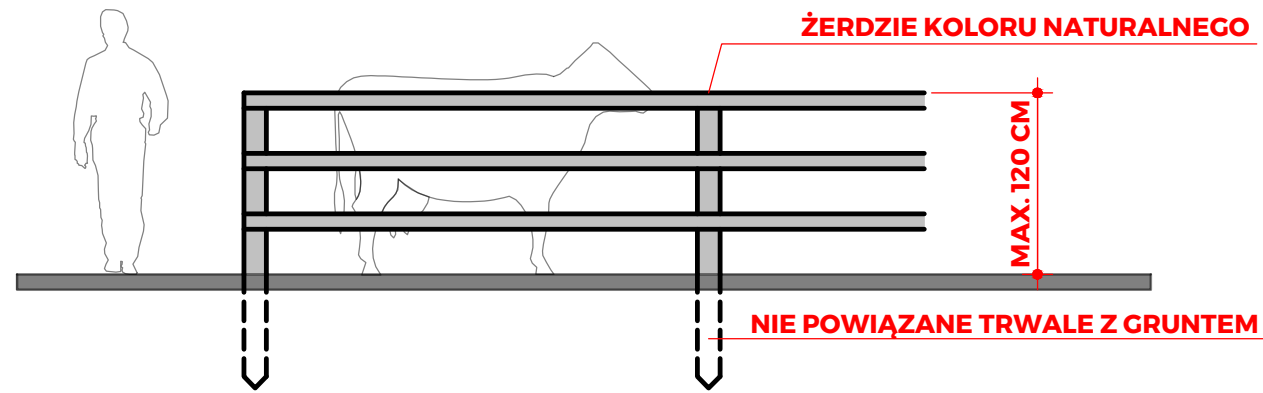
2. OGRODZENIA OBIEKTÓW MAŁEJ ARCHITEKTURY DOTYCZĄCYCH KULTU RELIGIJNEGO



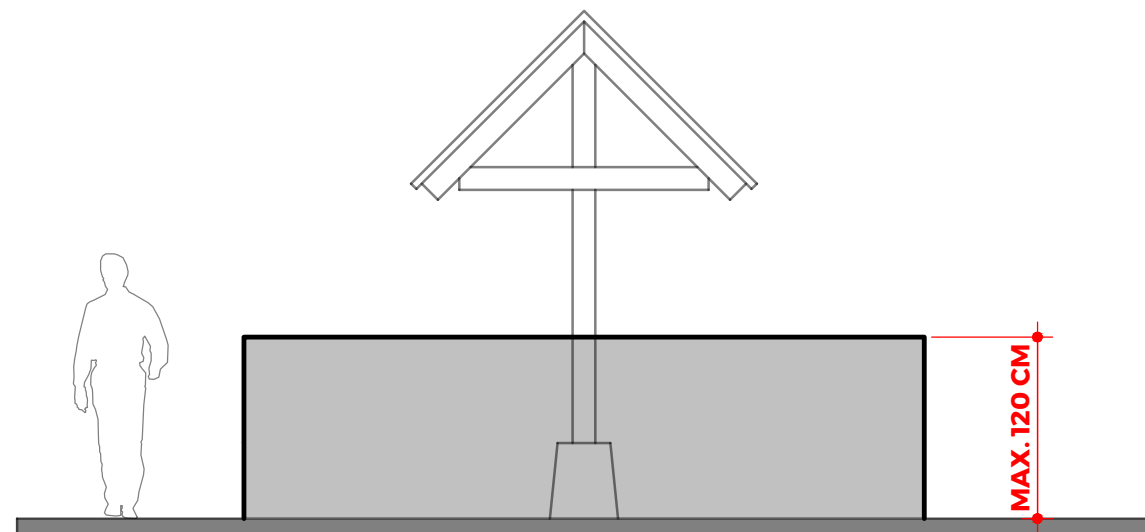
3. OGRODZENIA NIEZBĘDNE DO ZABEZPIECZANIA URZĄDZEŃ INFRASTRUKTURY TECHNICZNEJ

W TERENACH ZABUDOWY

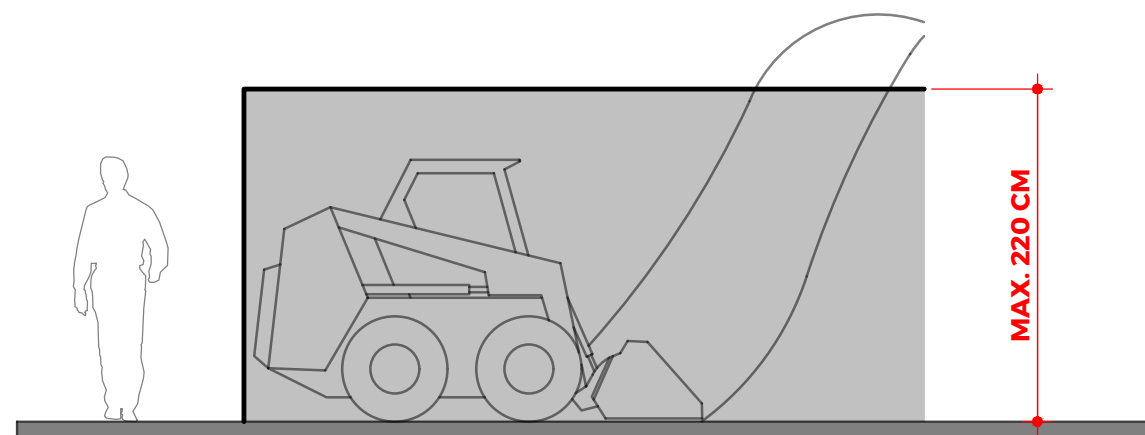
OBYWIAZUJĄ NASTĘPUJĄCE GABARYTY:



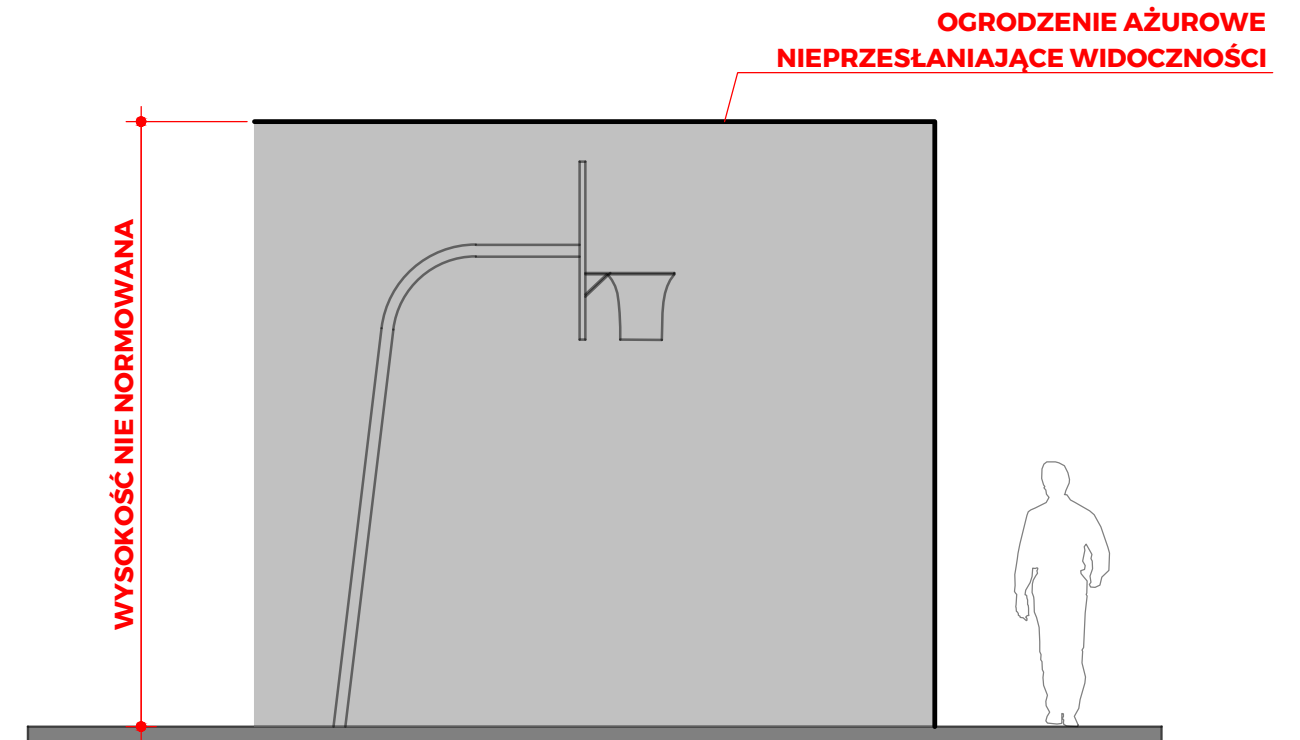
1. OGRODZENIA NIEZBĘDNE DO PROWADZENIA GOSPODARKI ROLNEJ, ZWIĄZANEJ Z HODOWLĄ ZWIERZĄT



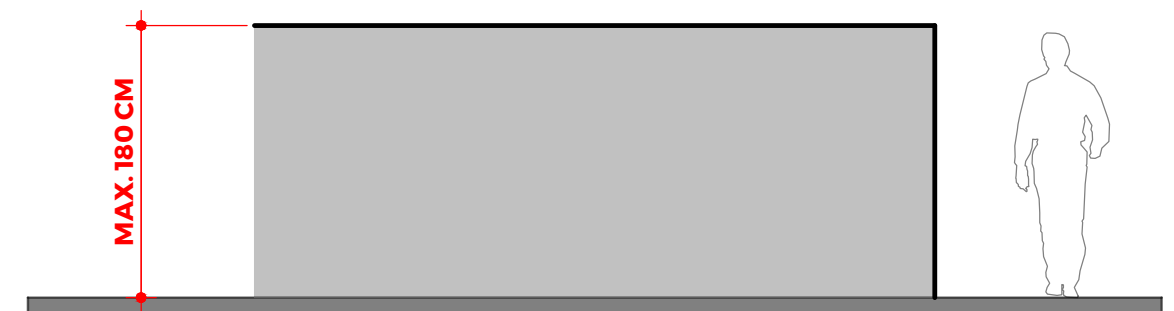
2. OGRODZENIA OBIEKTÓW MAŁEJ ARCHITEKTURY DOTYCZĄCYCH KULTU RELIGIJNEGO



4. OGRODZENIA BAZ, SKŁADÓW I OBIEKTÓW O CHARAKTERZE PRZEMYSŁOWYM ORAZ TYMCZASOWE OGRODZENIA PLACÓW BUDÓW



3. OGRODZENIA NIEZBĘDNE DO ZABEZPIECZANIA OBIEKTÓW SPORTOWYCH

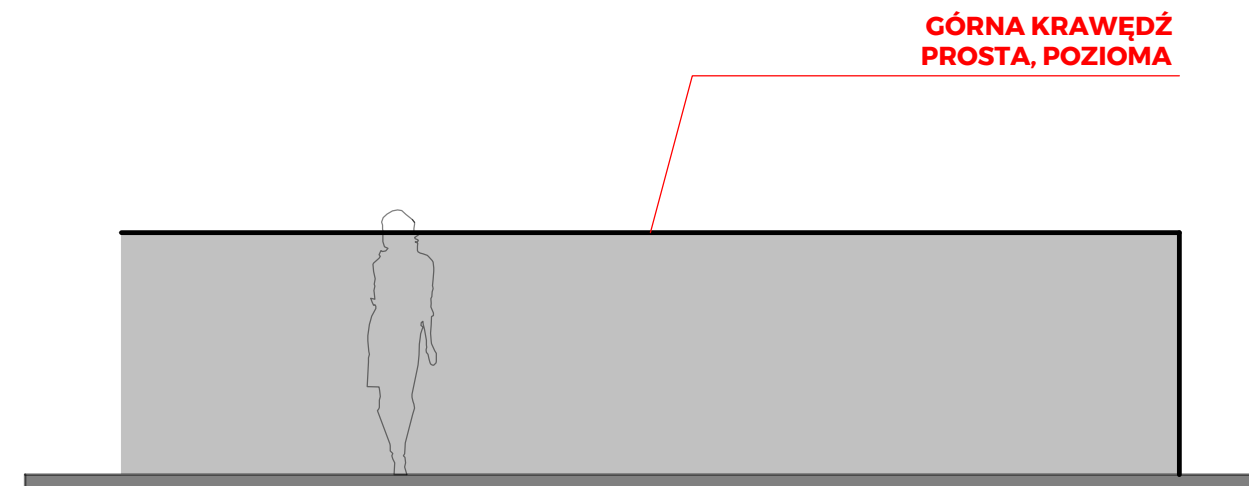
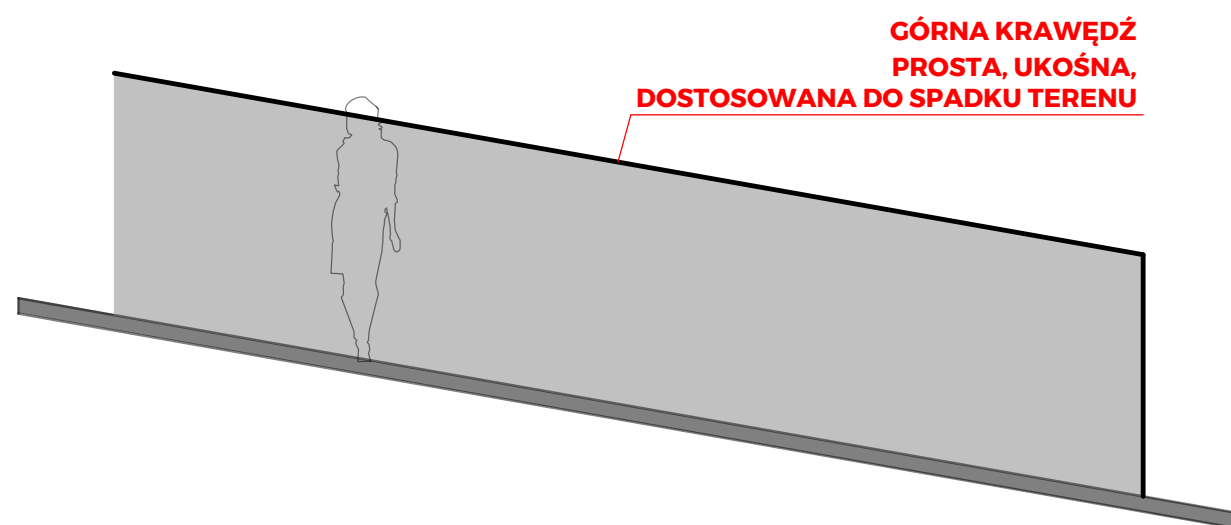
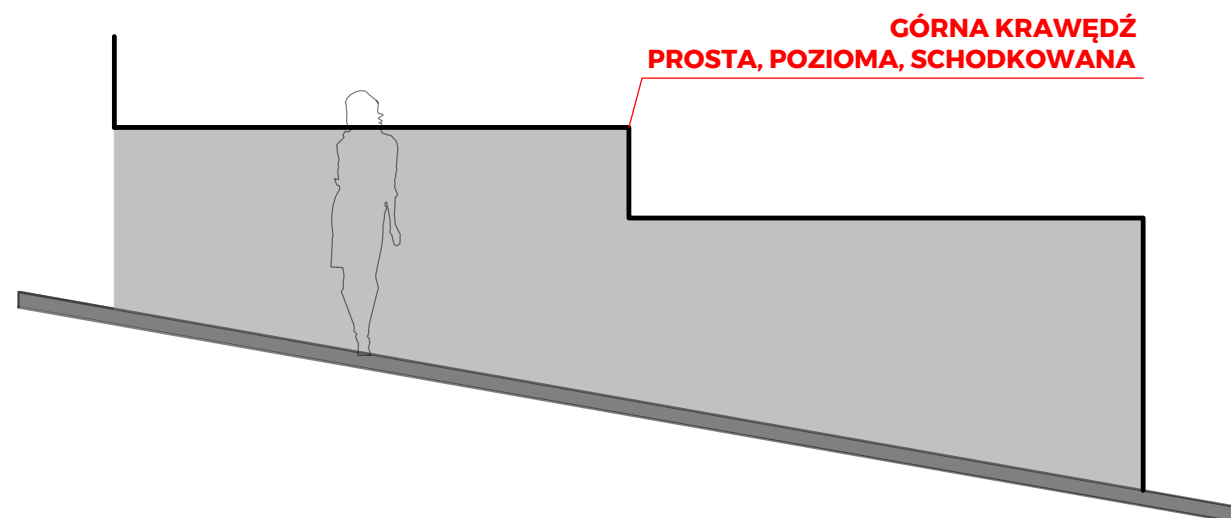


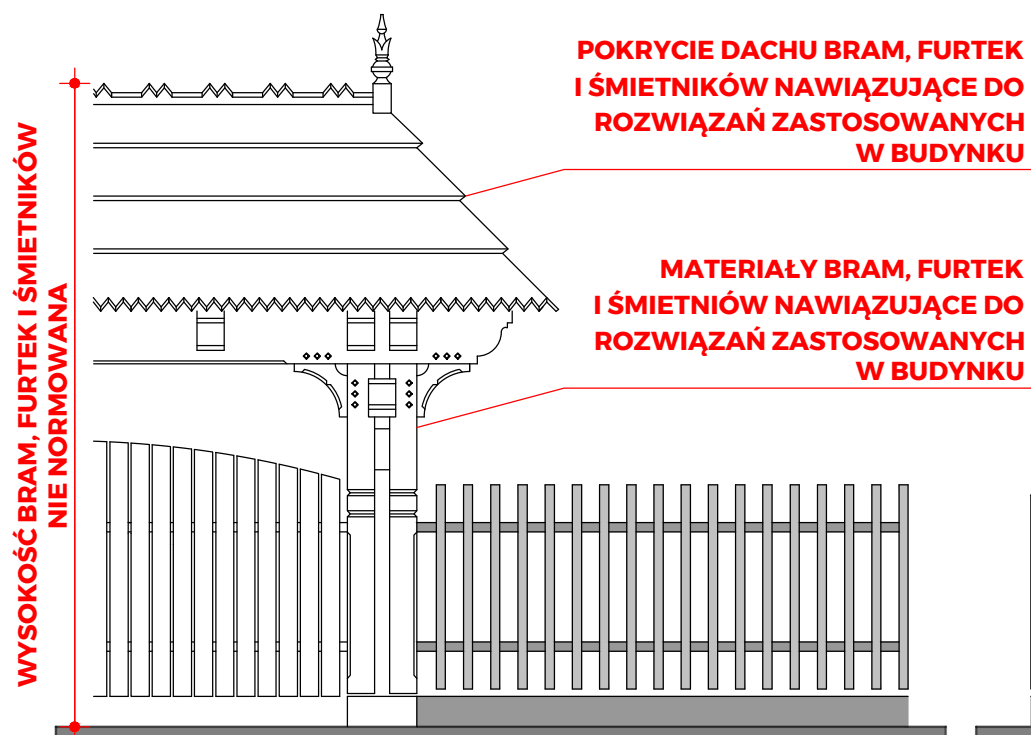
5. POZOSTAŁE OGRODZENIA

13 OGRODZENIA

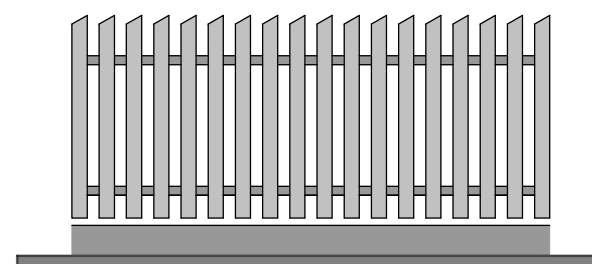
W TERENACH ZABUDOWY

OBOWIĄZUJĄ NASTĘPUJĄCE ZASADY:

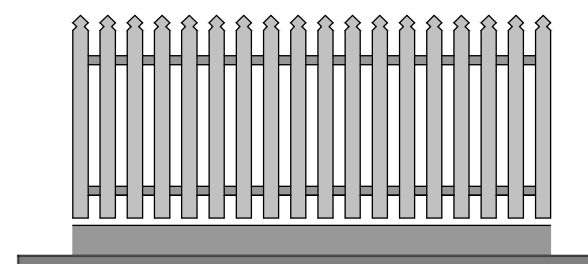




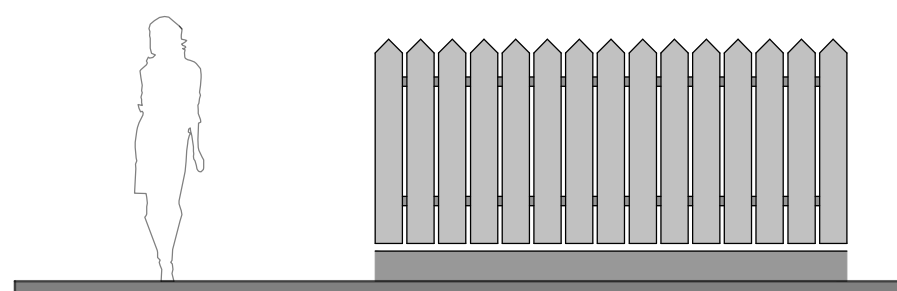
PRZYKŁAD 1



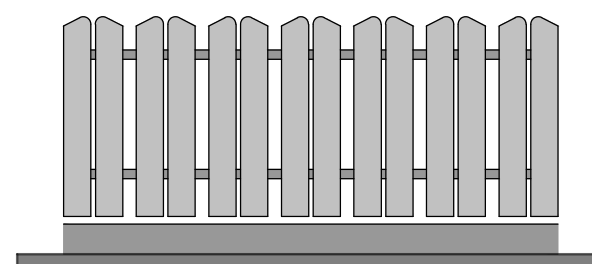
PRZYKŁAD 2



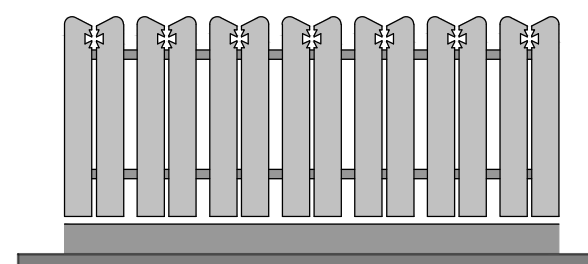
PRZYKŁAD 3



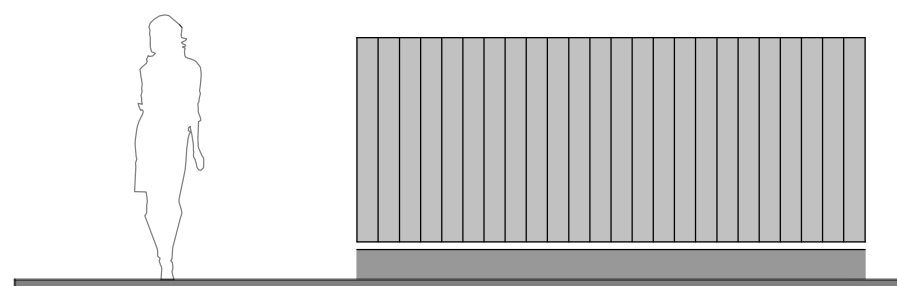
PRZYKŁAD 4



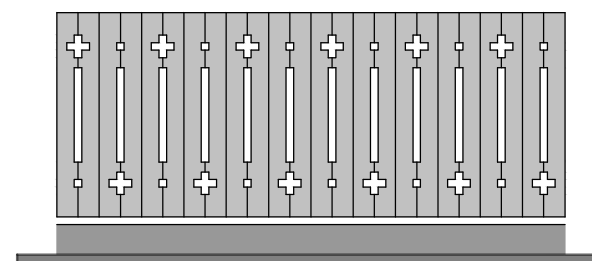
PRZYKŁAD 5



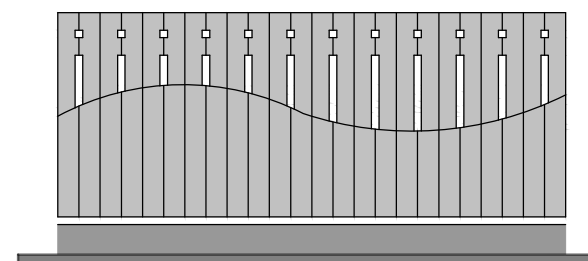
PRZYKŁAD 6



PRZYKŁAD 7



PRZYKŁAD 8



PRZYKŁAD 9

OGRODZENIA OD STRONY DRÓG I ULIC:

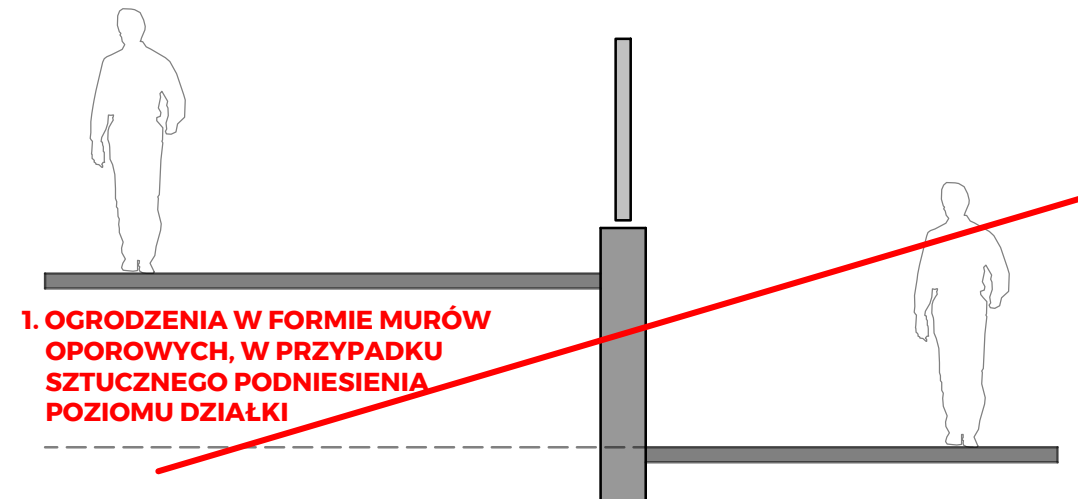
- WYŁĄCZNIE Z DREWNA W KOLORZE NATURALNYM
- Z ELEMENTAMI WYPEŁNIAJĄCYMI W UKŁADZIE PIONOWYM

NIE DOTYCZY OGRODZEŃ:

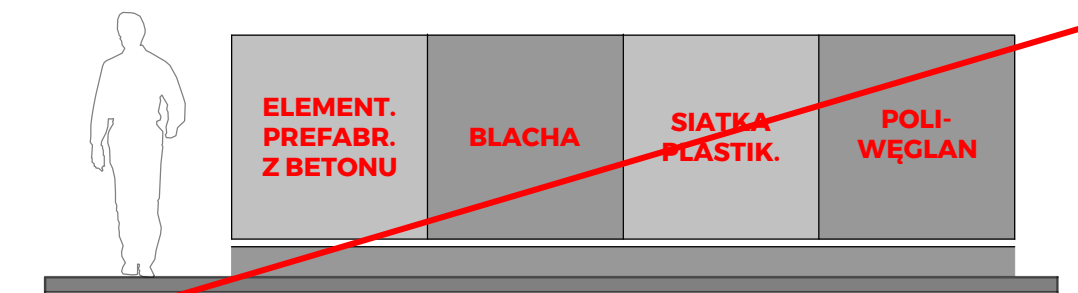
- BAZ, SKŁADÓW I OBIEKTÓW O CHARAKTERZE PRZEMYSŁOWYM
- CMENTARZY
- OBIEKTÓW MAŁEJ ARCHITEKTURY DOTYCZĄCYCH KULTU RELIGIJNEGO
- OBIEKTÓW SPORTOWYCH
- SZKÓŁ
- NIEZBĘDNYCH DO ZABEZPIECZANIA URZĄDZEŃ INFRASTRUKTURY TECH.
- BUDYNKÓW UŻYTECZNOŚCI PUBLICZNEJ O POW. CAŁKOWITEJ WIĘKSZEJ NIŻ 400 M²

DOPUSZCZA SIĘ:

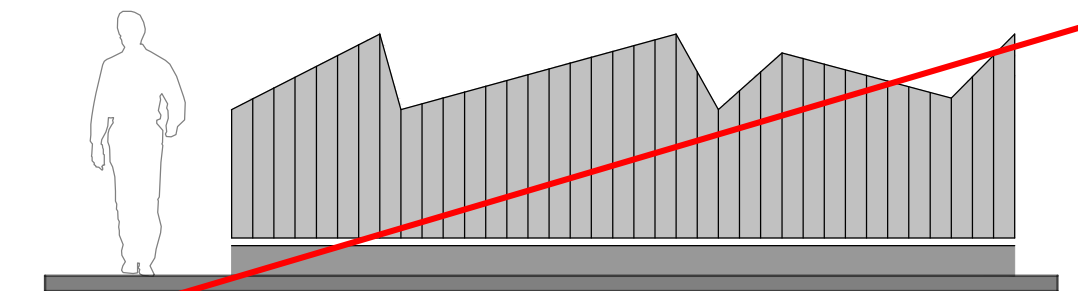
- ELEMENTY KONSTRUKCYJNE OGRODZENIA Z METALU LUB BETONU POD WARUNKIEM, ŻE NIE BĘDĄ EKSPONOWANE OD STRONY DROGI
- MURKI FUNAMENTOWE (COKOŁY) Z BETONU LUB KAMIENIA
- ELEMENTY BRAM, FURTEK I ŚMIETNIKÓW Z BETONU, KAMIENIA LUB MURU TYNKOWANEGO, POD WARUNKIEM, ŻE BĘDĄ ONE NAWIAZYWAĆ DO ROZWIĄZAŃ ZASTOSOWANYCH W BUDYNKU
- ELEMENTY WYPEŁNIAJĄCE ZE STALI KUTEJ DLA OGRODZEŃ NIERUCHOMOŚCI, NA KTÓRYCH ZLOKALIZOWANO INNE NIŻ DREWNIANE BUDYNKI PRZEZNACZONE NA POBYT LUDZI, JEŻELI W BUDYNKACH TYCH ZASTOSOWANO ANALOGICZNE ELEMENTY KUTE
- SŁUPY MIĘDZYPRZĘSŁOWE Z RODZIMEGO KAMIENIA NATURALNEGO DLA OGRODZENIA NIERUCHOMOŚCI, NA KTÓRYCH ZLOKALIZOWANO INNE NIŻ DREWNIANE BUDYNKI PRZEZNACZONE NA POBYT LUDZI, JEŻELI W BUDYNKACH TYCH ZASTOSOWANO ANALOGICZNY RODZAJ KAMIENIA



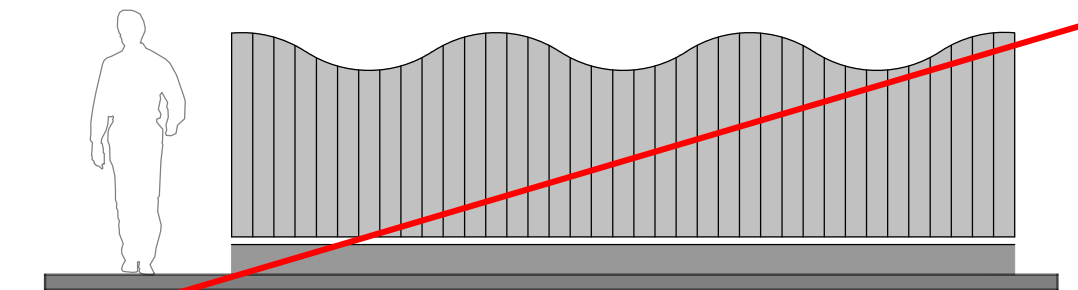
1. OGRODZENIA W FORMIE MURÓW OPOROWYCH, W PRZYPADKU SZTUCZNEGO PODNIESIENIA POZIOMU DZIAŁKI



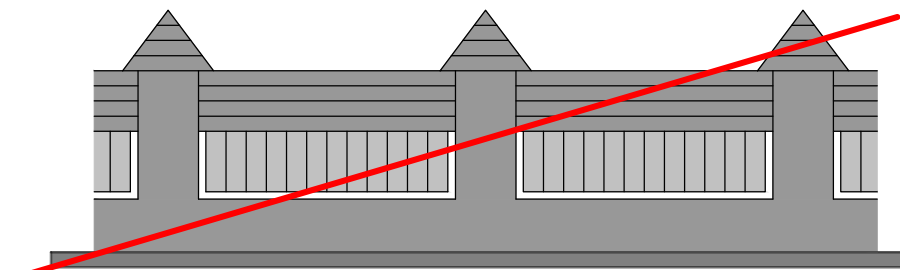
2. OGRODZENIA Z NIEKTÓRYCH MATERIAŁÓW



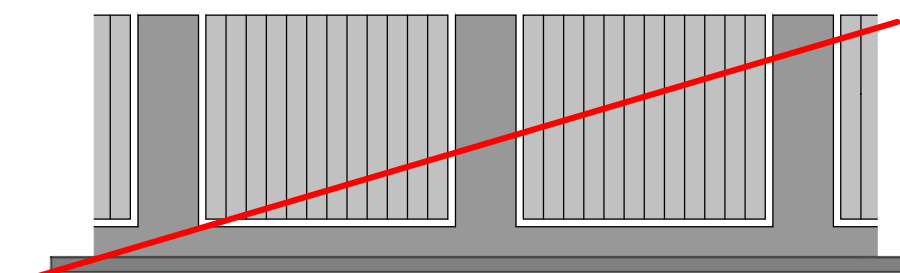
3. OGRODZENIA Z GÓRNĄ KRAWĘDZIĄ W FORMIE ZĘBÓW



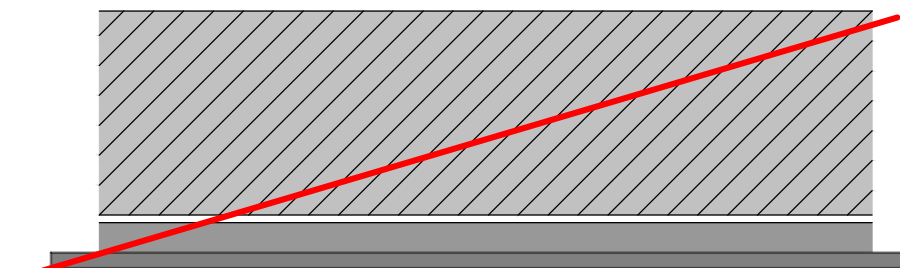
4. OGRODZENIA Z GÓRNĄ KRAWĘDZIĄ W FORMIE FAL



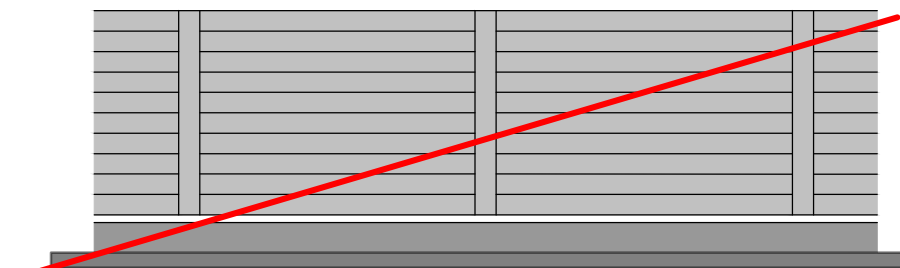
5. OGRODZENIA OD STRONY DROGI Z DASZKAMI



6. OGRODZENIA OD STRONY DROGI Z WIDOCZNYMI SŁUPAMI KONSTRUKCYJNYMI



7. OGRODZENIA OD STRONY DROGI Z UKOŚNYMI ELEMENTAMI WYPEŁNIAJĄCYMI



8. OGRODZENIA OD STRONY DROGI Z POZIOMYMI ELEMENTAMI WYPEŁNIAJĄCYMI

NIEDOPUSZCZALNE:

PRZYKŁAD 5 NIE DOTYCZY:

- ZADASZONYCH BRAM, FURTEK ORAZ ŚMIETNIKÓW
- OGRODZEŃ CMENTARZY
- OBIEKTÓW MAŁEJ ARCHITEKTURY DOTYCZĄCYCH KULTU RELIGIJNEGO
- BUDYNKÓW UŻYTECZNOŚCI PUBLICZNEJ O POW. CAŁKOWITEJ WIĘKSZEJ NIŻ 400 M²

PRZYKŁAD 6 NIE DOTYCZY OGRODZEŃ:

- NIERUCHOMOŚCI, NA KTÓRYCH ZLOKALIZOWANO INNE NIŻ DREWNIANE BUDYNKI PRZEZNACZONE NA POBYT LUDZI, JEŻELI W BUDYNKACH TYCH ZASTOSOWANO ANALOGICZNY RODZAJ KAMIENIA

PRZYKŁAD 6, 7, 8 NIE DOTYCZY OGRODZEŃ:

- BAZ, SKŁADÓW I OBIEKTÓW O CHARAKTERZE PRZEMYSŁOWYM
- CMENTARZY
- OBIEKTÓW MAŁEJ ARCHITEKTURY DOTYCZĄCYCH KULTU RELIGIJNEGO
- OBIEKTÓW SPORTOWYCH
- SZKÓŁ
- NIEZBĘDNYCH DO ZABEZPIECZANIA URZĄDZEŃ INFRASTRUKTURY TECH.
- BUDYNKÓW UŻYTECZNOŚCI PUBLICZNEJ O POW. CAŁKOWITEJ WIĘKSZEJ NIŻ 400 M²